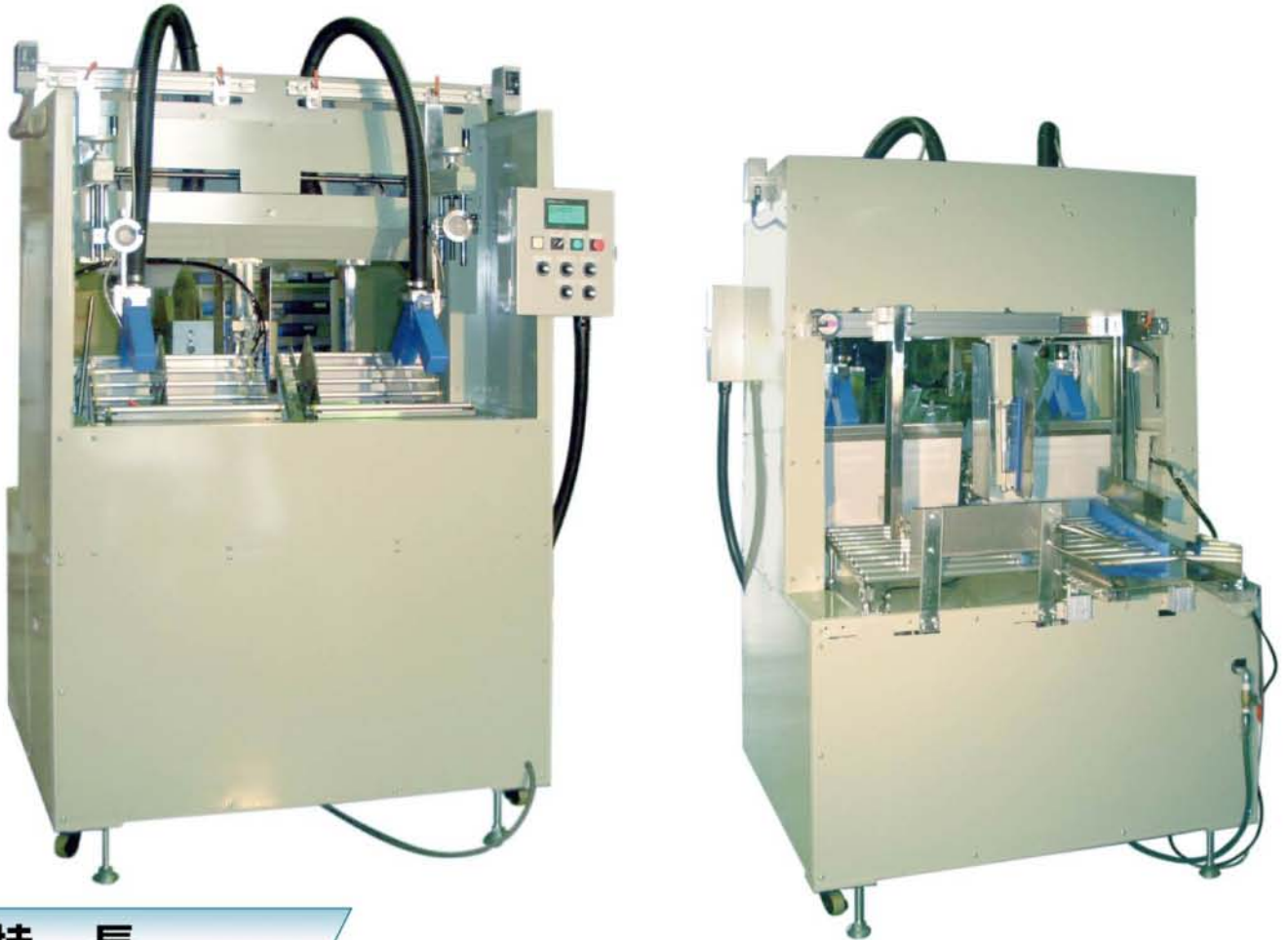


WAKITEC

DAT-1型

二連ノズル式異物除去装置



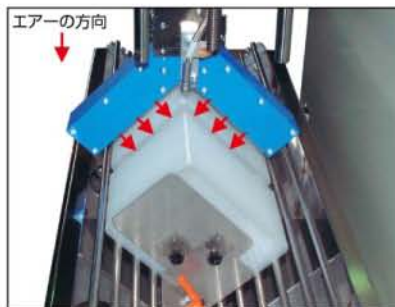
特長

DMシリーズで確立した除塵機能を、更に除塵効率を高め処理時間を短縮するため、ノズル機構を二連で設置して、2組の製品を同時に処理し除塵時間の $\frac{1}{2}$ の速度で1セットの製品が完成・排出される装置です。除塵処理が完了した製品は裏側に排出され、1列に集合して次工程に排送されます。

勿論、除塵エアーの発生装置・集塵装置も機械に内蔵したコンパクトな除塵装置です。



ホッパー部

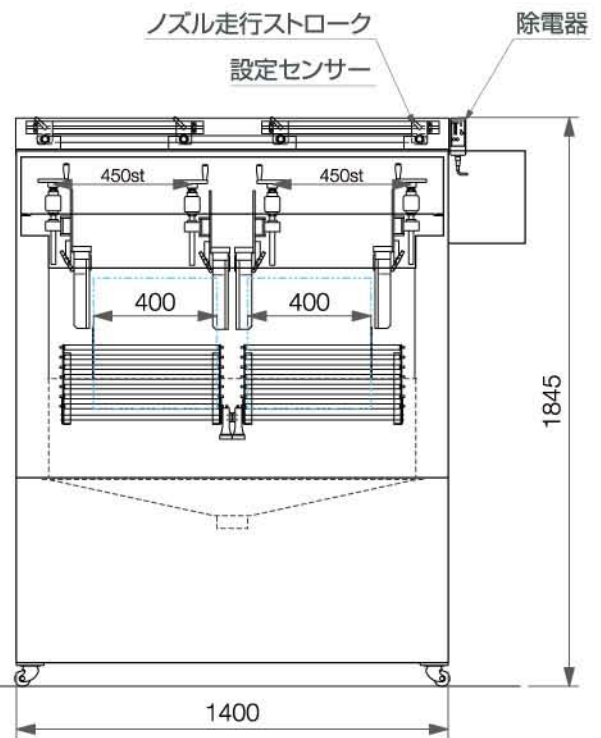
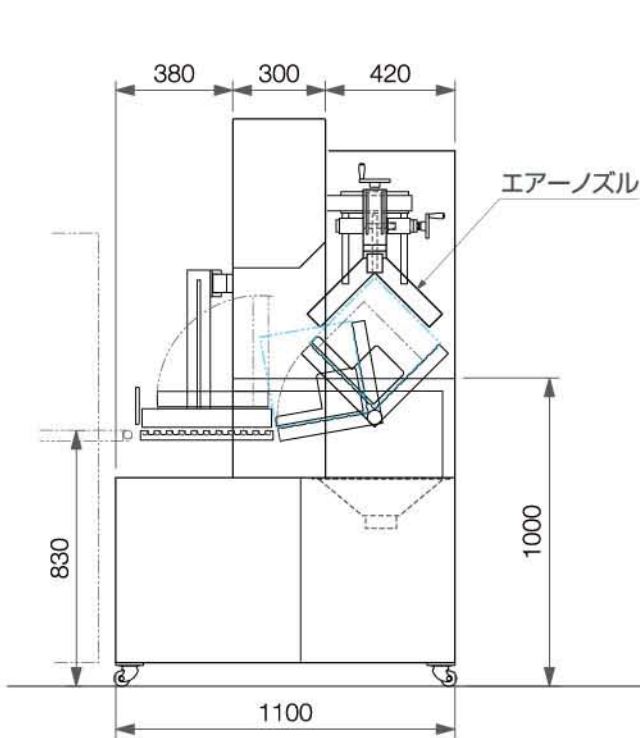
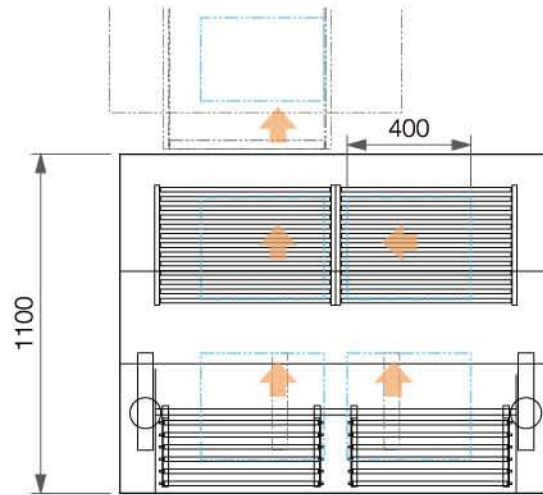


エアーノズル部分



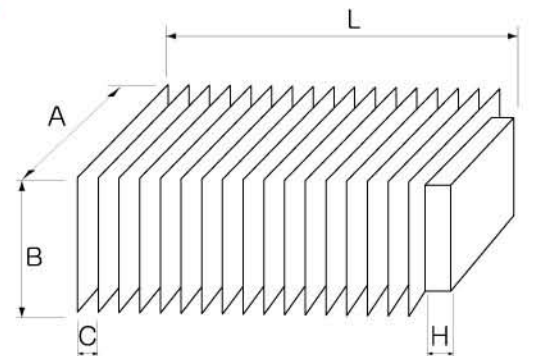
集塵部

DAT-1外観図



主仕様

DAT-1型	
製品の大きさ	最大 300mm (A) × 280mm (B) × 70mm (H) 最小 100mm (A) × 90mm (B) × 10mm (H)
製品の積み重ね高さ	100~400mm (L)
集積製品の スタッキングピッチ	1~10mm (C)




 株式会社 脇坂エンジニアリング **WAKITEC**
WAKISAKA ENGINEERING CO.,LTD.

本社・工場 〒578-0984 大阪府東大阪市菱江3丁目16番38号
 TEL (072) 965-6540 FAX (072) 965-6676
 URL <http://www.wakitec.co.jp> E-mail info@wakitec.co.jp