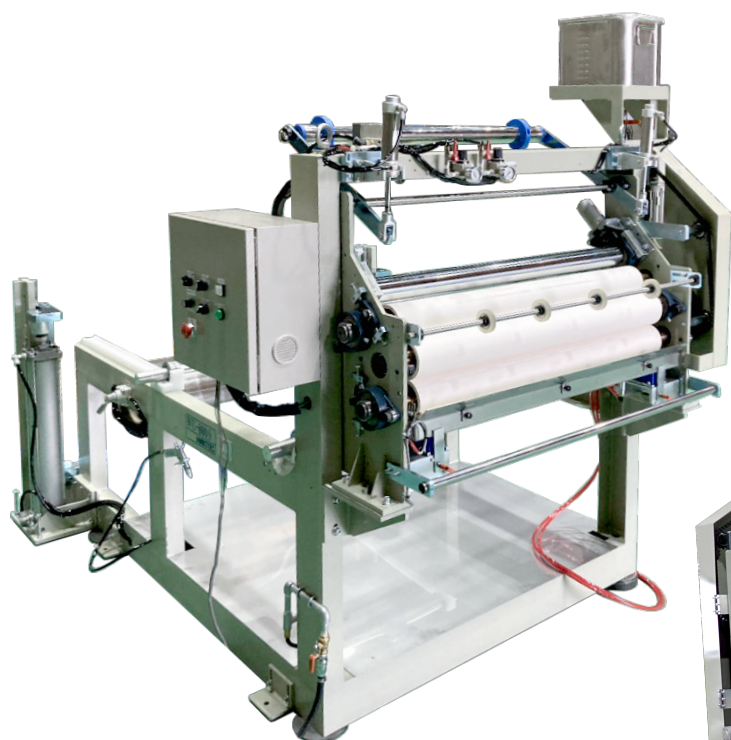
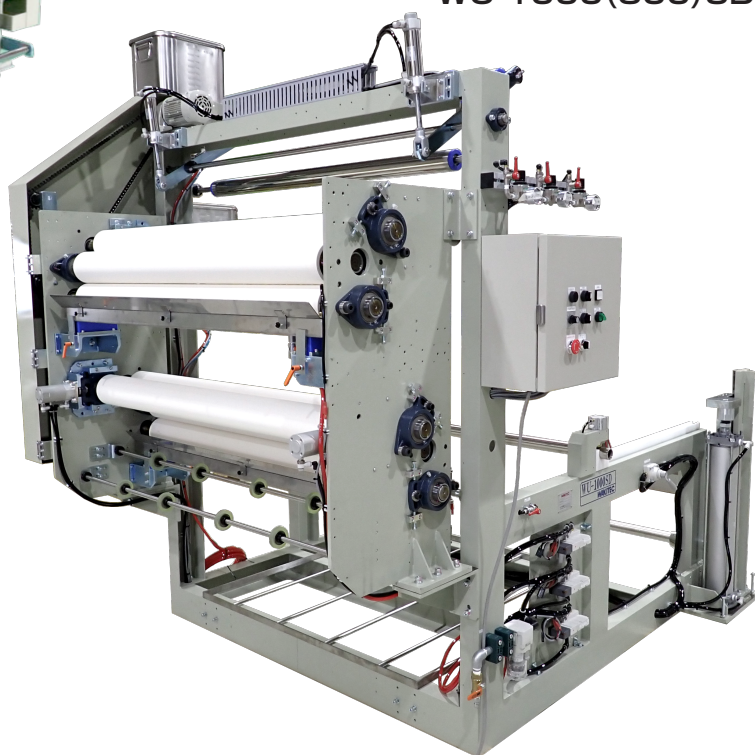


## WU-1000(800)S,SD型

### シリコン(両面)塗布付シート繰出し原反装置



片面塗布方式  
WU-1000(800)S



両面塗布方式  
WU-1000(800)SD

#### 特長

##### ムラのない均一な仕上がり

- シリコン液を液槽から、メッキローラーで汲み上げ2本のゴムローラーに転写してシート面に塗布しますので、塗りムラなく均一にシリコン液を塗布することができます。

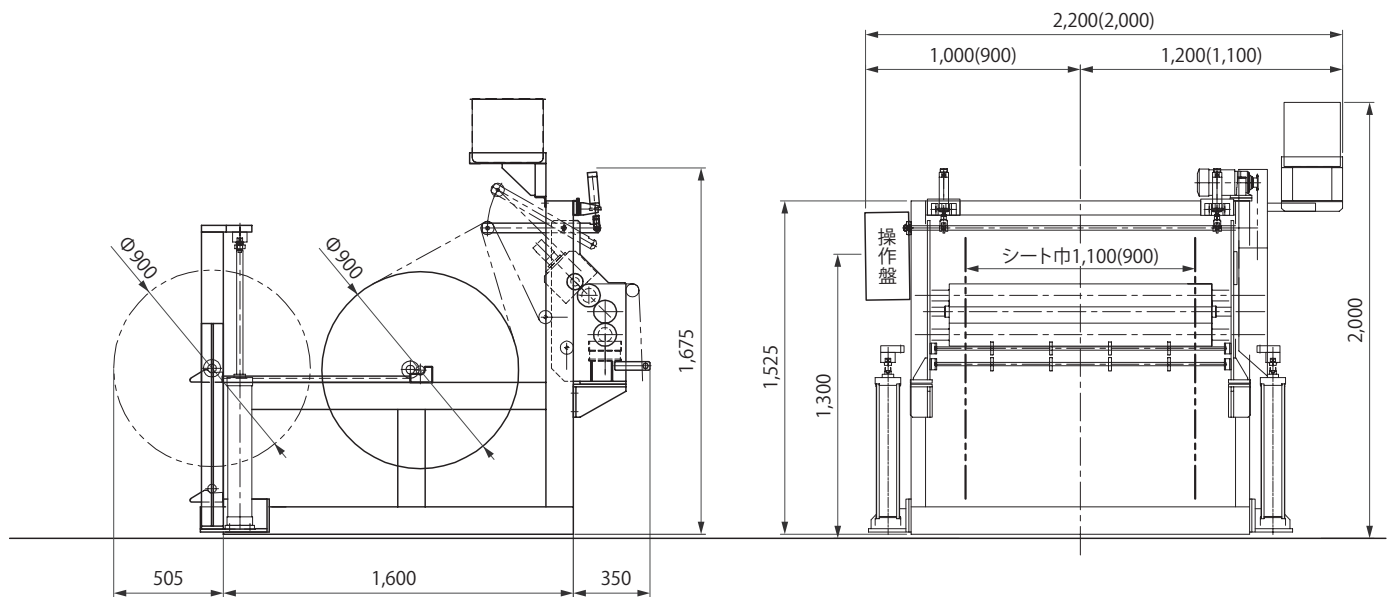
##### シート両面への塗布に対応

- 「WU-1000(800)S」はシートの表面・裏面どちらの塗布にも対応可能です。既存のライン状況や作業ニーズに合わせた柔軟な使い分けが可能です。また、「WU-1000(800)SD」は両面塗布が可能なタイプとなります。

##### シリコン液は自動補給が可能

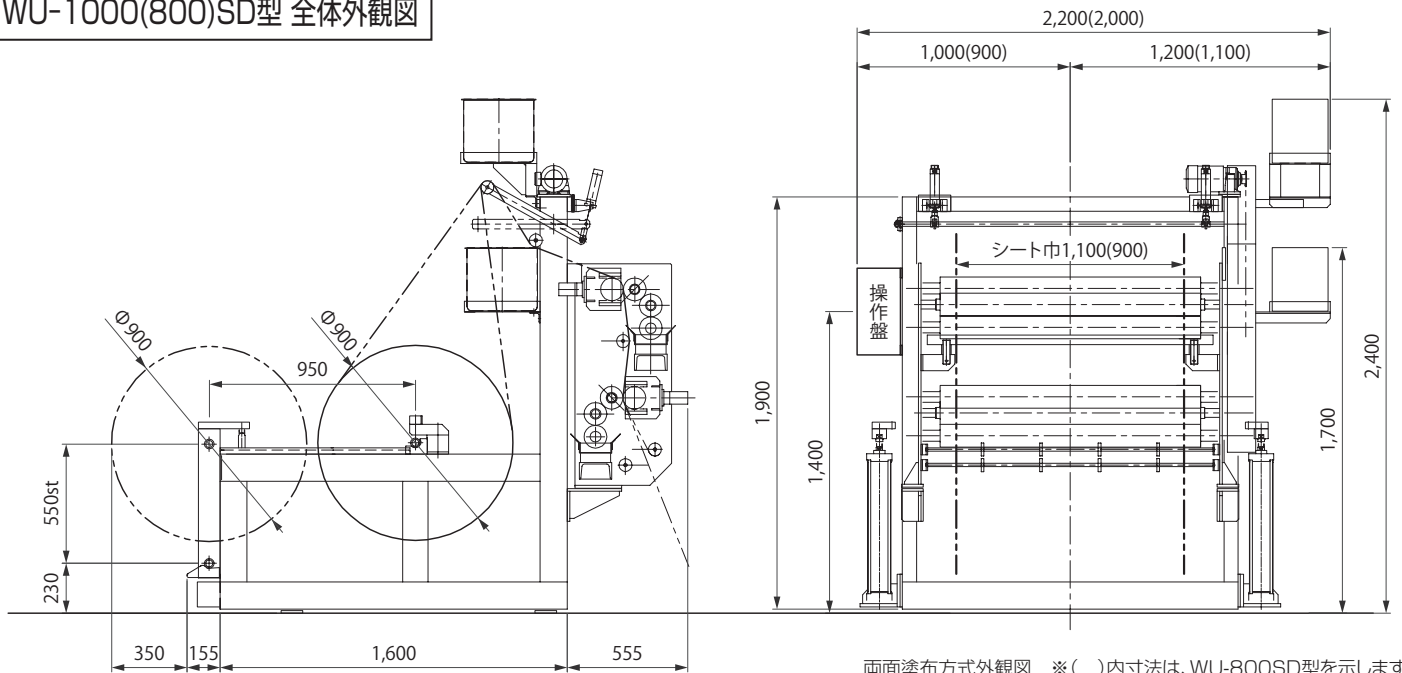
- 液槽内の液量減少を検知し、上部タンクから自動でシリコン液を補給。手動補給の手間を省くだけでなく、液切れによる作業中断を防ぎ、長時間の連続稼働を実現します。

### WU-1000(800)S型 全体外観図



片面塗布方式外観図 ※( )内寸法は、WU-800S型を示します

### WU-1000(800)SD型 全体外観図



両面塗布方式外観図 ※( )内寸法は、WU-800SD型を示します

#### 仕様項目 (標準仕様)

型番	WU-800S,SD	WU-1000S,SD
最大シート幅	900mm	1,100mm
機械重量	WU-800S : 0.5t WU-800SD : 0.9t	WU-1000S : 0.5t WU-1000SD : 0.9t
電源	AC3相、200V、50/60Hz、総容量1.5kVA(10A)	
作動エアー	50ℓ/min(5kg/cm <sup>2</sup> 以上)	

株式会社 脇坂エンジニアリング **WAKITEC**  
**WAKISAKA ENGINEERING CO.,LTD.**

本社・工場 〒578-0984 大阪府東大阪市菱江3丁目16番38号  
 TEL (072) 965-6540 FAX (072) 965-6676  
 URL <https://wakitec.co.jp> E-mail [info@wakitec.co.jp](mailto:info@wakitec.co.jp)